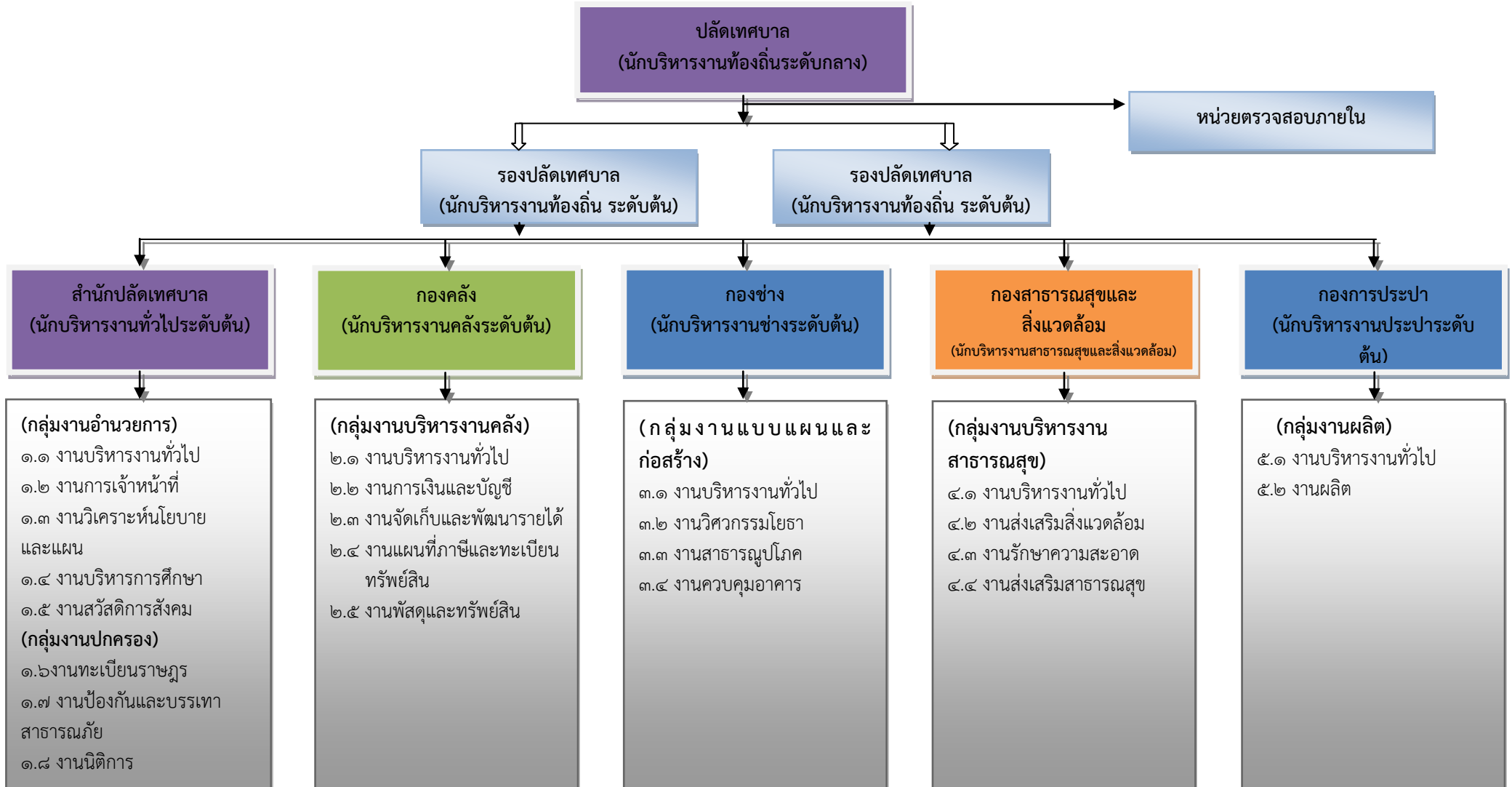
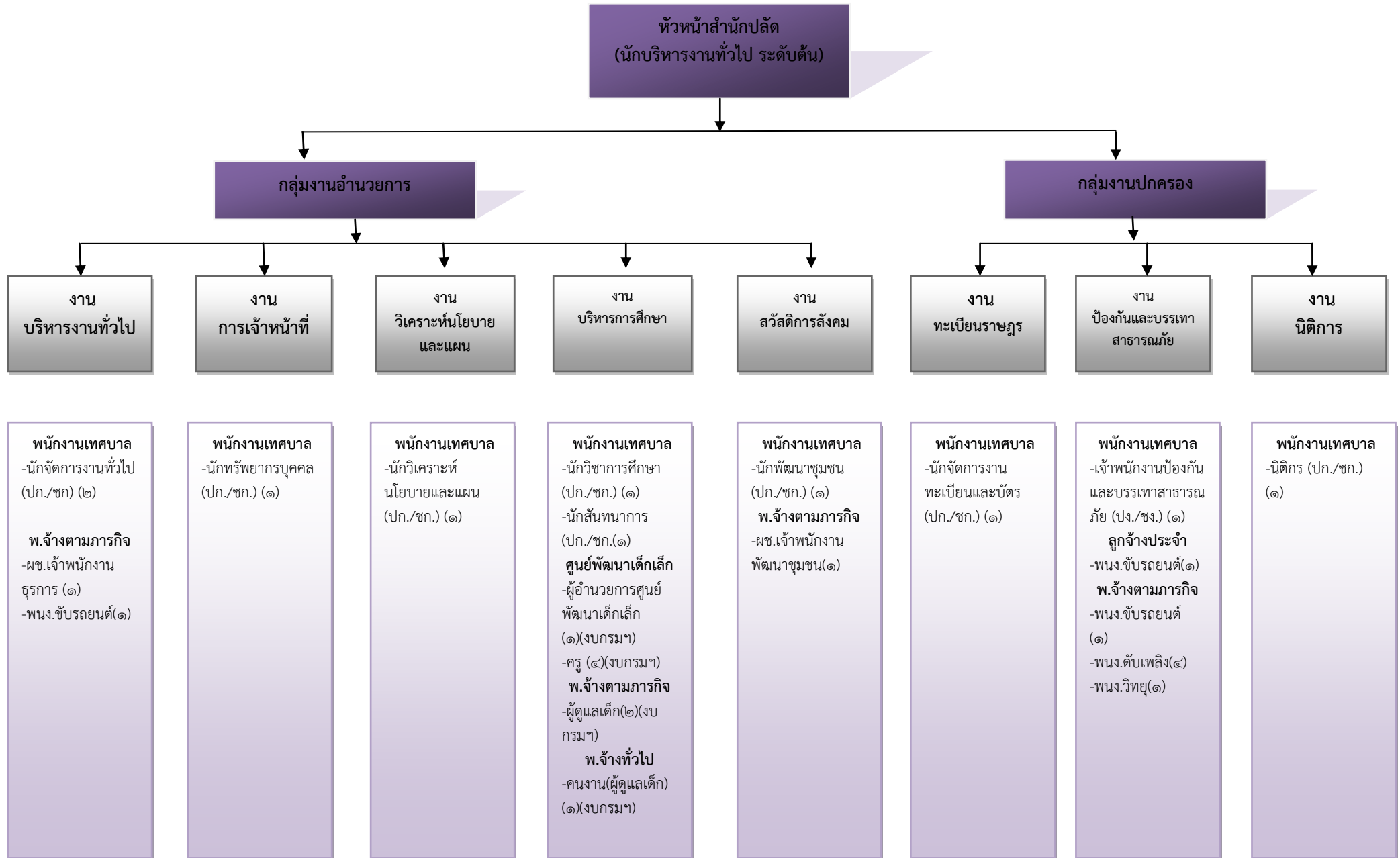


# ๑๐. แผนภูมิโครงสร้างการแบ่งส่วนราชการตามแผนอัตรากำลัง ๓ ปี

## กรอบโครงสร้างส่วนราชการของเทศบาลตำบลบางสวรรค์



# โครงสร้างสำนักปลัดเทศบาล



# โครงสร้างองค์กร

ผู้อำนวยการองค์กร  
(นักบริหารงานคลัง ระดับต้น)

กลุ่มงานบริหารงานคลัง

งานบริหารงานทั่วไป

งานการเงินและบัญชี

งานพัฒนารายได้

งานแผนที่ภาษีและ  
ทะเบียนทรัพย์สิน

งานพัสดุและทรัพย์สิน

พ.จ้างตามภารกิจ

-ผ.เจ้าพนักงานธุรการ(๑)

พนักงานเทศบาล

-นักวิชาการเงินและบัญชี  
(ปก./ชก.)(๑)  
-เจ้าพนักงานการเงินและ  
บัญชี(ปง./ชง.)(๑)

พนักงานเทศบาล

-นักวิชาการจัดเก็บรายได้  
(ปก./ชก.)(๑)  
-เจ้าพนักงานจัดเก็บรายได้  
(ปง./ชง.)(๑)  
พ.จ้างทั่วไป  
คนงาน(๑)

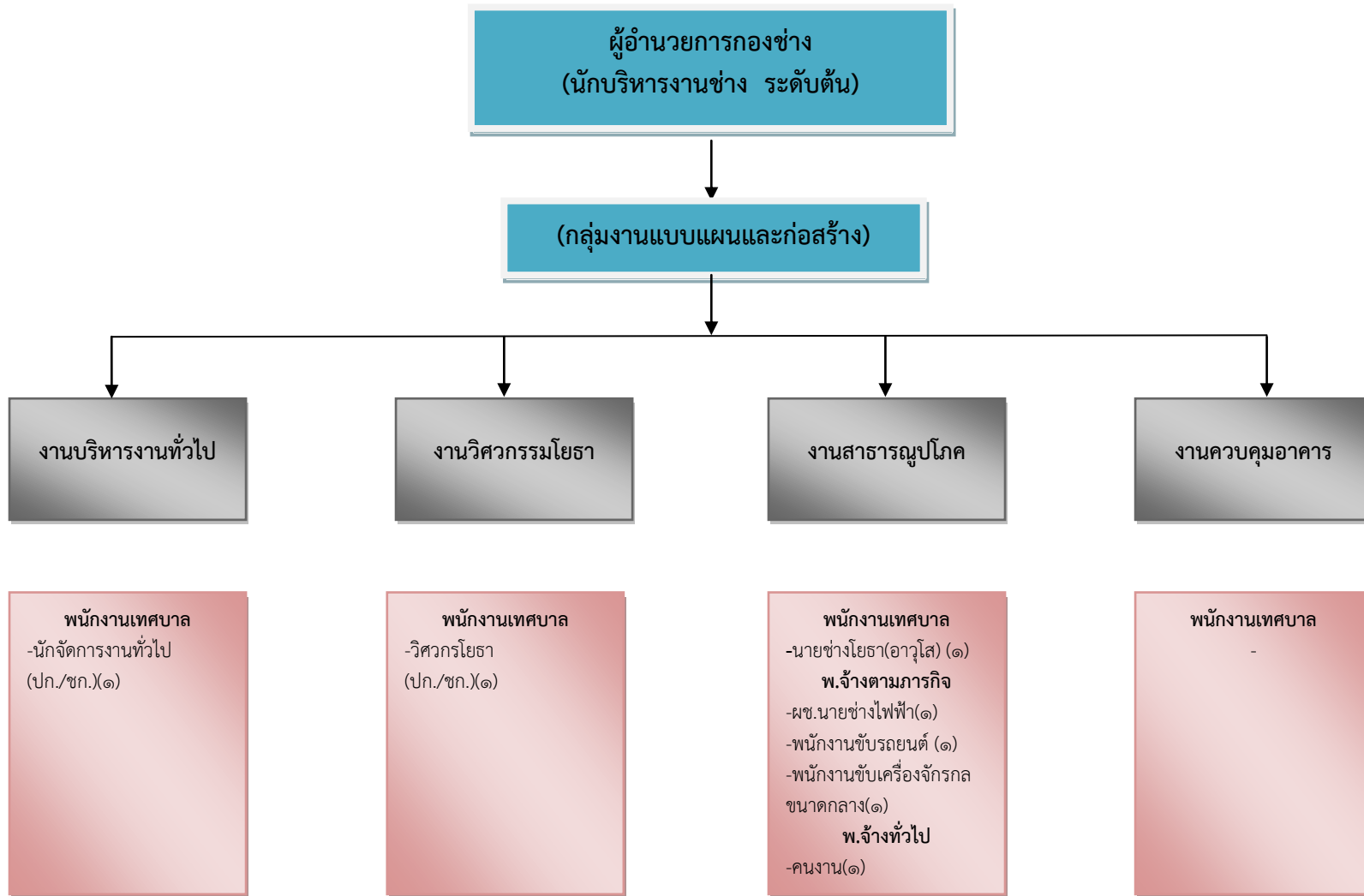
พนักงานเทศบาล

-เจ้าพนักงานจัดเก็บรายได้  
(ปง./ชง.)(๑)

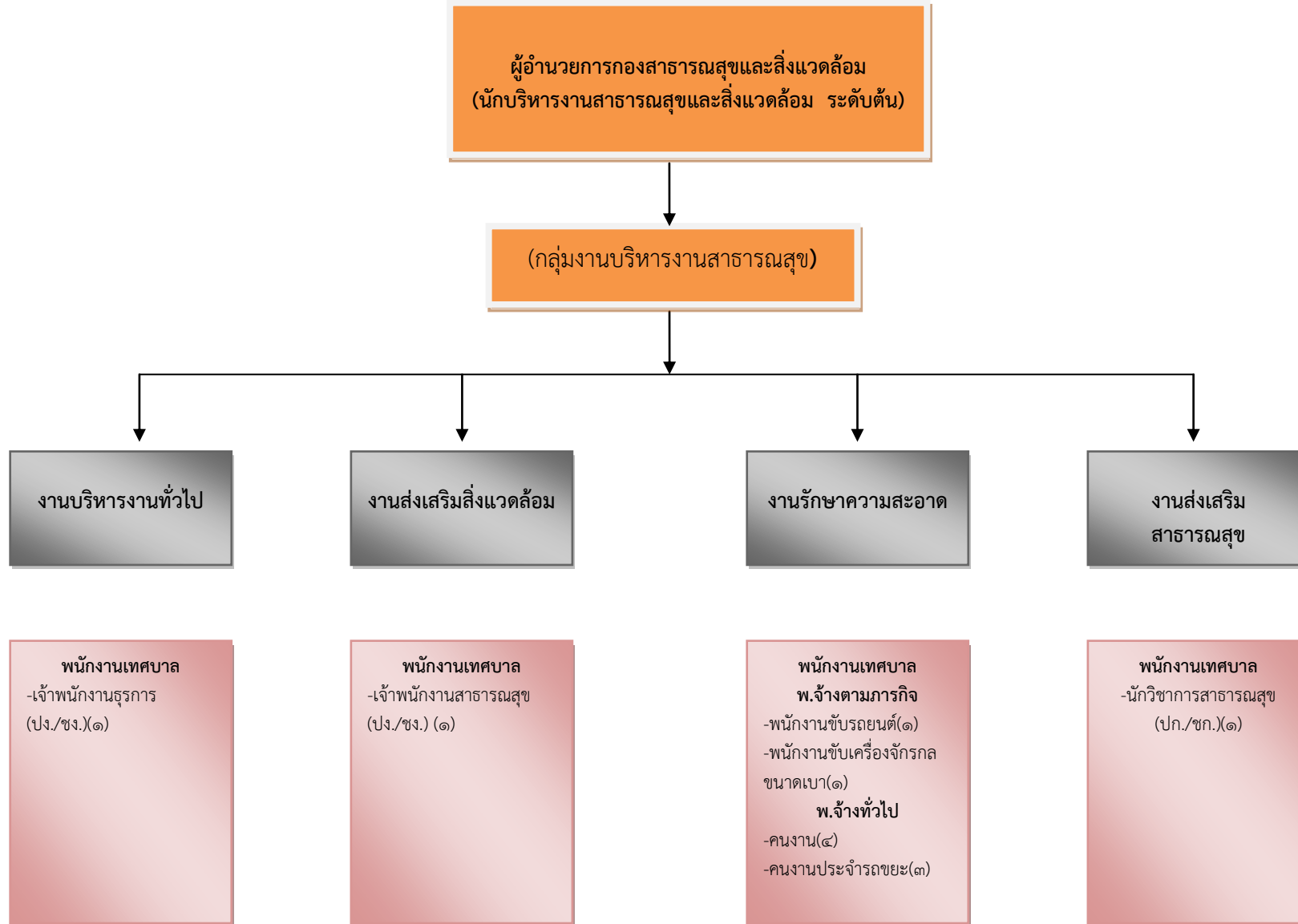
พนักงานเทศบาล

-เจ้าพนักงานพัสดุ(ปง./ชง.)  
(๑)

# โครงสร้างกองช่าง



# โครงสร้างกองสาธารณสุขและสิ่งแวดล้อม



# โครงสร้างกองการประปา

ผู้อำนวยการกองประปา  
(นักบริหารงานประปาระดับต้น)

(กลุ่มงานผลิต)

งานบริหารงานทั่วไป

งานผลิต

พนักงานเทศบาล

-จพง.ธุรการ(ปง./ชง.) (๑)

พนักงานเทศบาล

-วิศวกรเครื่องกล(ปก./ชก.) (๑)

-จพง.ประปา (ปง./ชง.) (๑)

พ.จ้างตามภารกิจ

-พนักงานจดมาตรวัดน้ำ (๑)

พ.จ้างทั่วไป

-คนงาน (๑)

## โครงสร้างหน่วยตรวจสอบภายใน

